

# Produktinfo

12.04.2019

## Opdateringer vedrørende LOGSTOR produktprogram Produktinfo nr. 1-2019

Så er vi godt i gang med 2019, og vi har vigtig produktinformation at dele med jer.

Hermed Produktinfo nr. 1-2019 med opdateringer vedrørende WeldMaster Light, SX-WPJoint i dimensioner  $\varnothing 500 - 710$  kappe, indførelse af den røde udluftningsprop på SX-WP mufte familien, justeringer på EW svejsebåndet og dimensioner på fikseringslasker til TwinPipe systemer.

Er der spørgsmål, er I naturligvis velkommen til at kontakte jeres normale kontaktperson eller undertegnede.

Med venlig hilsen

LOGSTOR A/S

Peter Jorsal  
Produktchef

## WeldMaster Light

I slutningen af 2018 introducerede vi WeldMaster Light og WeldMaster Super Light som nye medlemmer af WeldMaster familien med følgende egenskaber:

### WeldMaster Light

- Kan svejse både BandJoint og EWJoint
- Vægt på kun 25 kg
- Kabellængde 16 m
- Forsyningsspænding 3 x 230/400 V AC
- Generator ned til 8 KVA
- Maksimal muffedimension  $\varnothing$ 560 mm
- Kan gennemføre én svejsning ad gangen (én BandJoint eller ét svejsebånd i EWJoint)
- I øvrigt de samme funktioner som Weldmaster med fjernbetjent håndholdt PDA til automatisk scanning af 2D barkode på muffen for korrekte input af svejsedata til svejseprocessen.
- Svejsedata uploades automatisk til en webserver til senere dokumentation

### WeldMaster Super Light

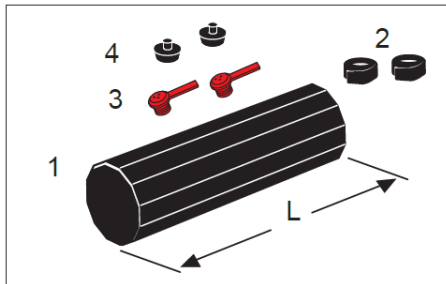
- Maksimal muffedimension  $\varnothing$ 400 mm
- Forsyningsspænding 230V
- Alt andet som for WeldMaster Light

Se produktblad for WeldMaster Light findes på vores hjemmeside



## SX-WP i kappedimensioner $\varnothing 500 - \varnothing 710$

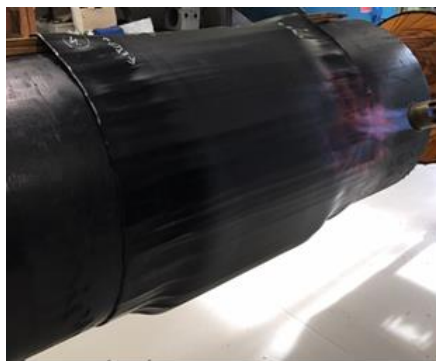
På efterspørgsel fra flere kunder introducerer vi en krydsbunden krympemuffe for opskumning i kappedimensioner  $\varnothing 500 - \varnothing 710$ . Den nye krympemuffe bliver en del af SX-WP familien. Se nedenstående beskrivelse af de store dimensioner SX-WPJoint:



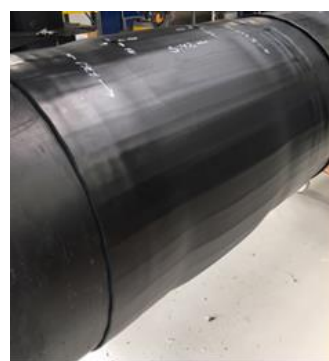
- Krympemuffen er krydsbundet og fingerekspanderet i hele længden og vil således også være krympbar i hele længden. Visuelt ligner muffen krympemufferne i EWJoint, B2SJoint og BSJoint
- Muffen tættes med mastik. Mastik leveres i de store dimensioner SX-WP separat i korrekt længde for dimensionen og skal installeres på pladsen
- Muffen leveres som et komplet kit bestående af den krydsbundne krympemuffe, 2 stykker mastik, 2 røde udluftningspropper og 2 svejsepropper
- Muffen kan som standard anvendes som reduktionsmuffe til et spring reduktion på kappedimensionen
- 17,5 mm skumhul er forboret
- Installationen er som følgende (samme princip som ved BSJoint):
  - Rengør alle overflader med sprit, slib overflader og aktiver med gasbrænder
  - Monter mastikken i begge ender
  - Anvend trækiler for centrerung af muffen
  - Krymp muffen på de yderste 150 mm i hver ende
  - Opskumning og montage af svejseprop udføres som på vore øvrige muffe



Fingerekspanderet muffe



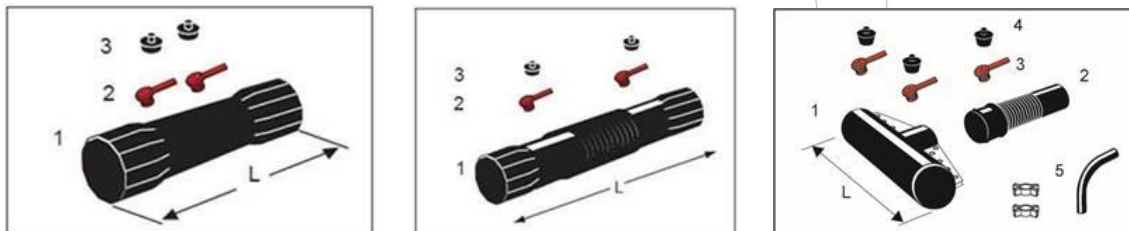
Krympning af muffeender



Færdiginstalleret muffe

## SX-WP familien med rød udluftningsprop

Som tidligere informeret, så planlægger vi at introducere den røde udluftningsprop på vore muffesystemer, og tiden er nu kommet til SX-WP familien.



Ved anvendelse af den røde udluftningsprop er skumhullet **17,5 mm**.

Den røde udluftningsprop giver følgende fordele:

- Forbedret udluftning af muffen, da udluftningsarealet i den røde udluftningsprop er 3 gange så stort som i den hvide udluftningsprop
- Den røde udluftningsprop kan modstå et højere tryk fra opskumningen. Dette giver større sikkerhed i tilfælde, hvor muffen overfyldes med skum

Som tilbehør til tæthedsprøve udstyret supplerer vi programmet med en løs gummiprop med hul til 17,5 mm skumhul. Varenummer 90500000027015.



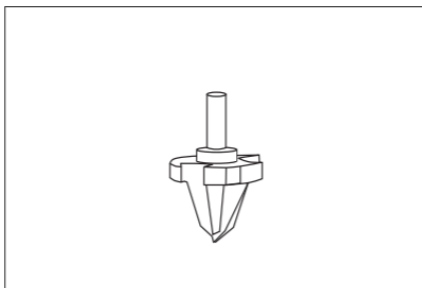
### Installation:

Den røde udluftningsprop monteres som vist på nedenstående billede:

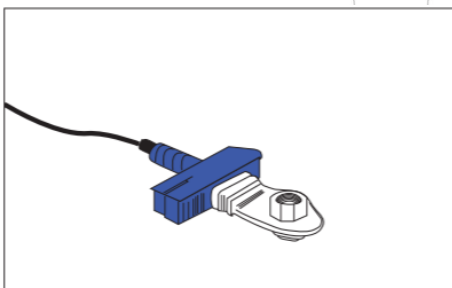


I øvrigt skal installationsvejledninger for SX-WPJoint, SXB-WPJoint og SXT-WPJoint følges.

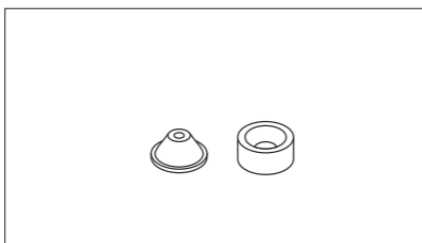
Specielt med hensyn til montage af svejseproppen er det vigtigt at anvende de anviste værktøjer, som vist nedenfor for at opnå den ønskede kvalitet:



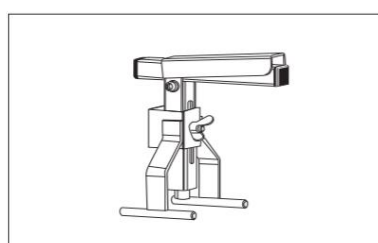
Konisk bor



Svejsespejl



Konus til svejsespejl



Holdeværktøj til svejseprop

### Instruktion i tilfælde, hvor der istedet for svejseprop ønskes ekspansionsprop og patch

LOGSTOR anbefaler altid, at der monteres svejseprop til lukning af skumhullet. I de tilfælde hvor dette ikke er muligt, skal ekspansionsprop og patch bestilles som et separat kit.

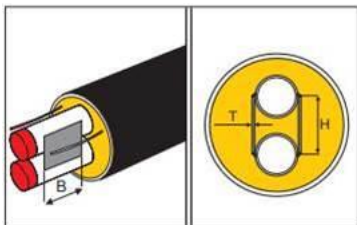
Muffen leveres med 17,5 mm hul, og der skal derfor anvendes et konisk bor med stop til boring af hul som passer til ekspansionsproppen. Varenummer på konisk bor er 9050000025010. Se billede nedenfor:



### Implementering:

Vi er startet med at producere SX-WP familien med 17,5 mm skumhul og den røde udluftningsprop, og disse muffere vil vi levere, når vi har solgt ud af lageret af muffere med den hvide udluftningsprop. Så i en periode kan I se begge typer i leverancerne. Varenumre til SX-WP familien er uændret.

Fikseringslasker anvendes i præisolerede TwinPipe fittings, samt når der i systemet for enden af lige strækninger anvendes slutmuffe eller bøjemuffe SXB-WPJoint. Se nedenstående billede:



Forudsætningerne for beregning af fikseringslasker til TwinPipe systemet ændres i den kommende revision af den Europæiske standard EN13941. Ændringerne i standarden er blandt andet de sikkerhedsfaktorer, der skal anvendes i beregningen. Endvidere definerer den kommende standard, at maksimal temperatur difference mellem frem og retur er 60 °C.

Som følge af de nye beregningsforudsætninger er det nødvendigt at øge længden af fikseringslaskerne. Vi ønsker at være klar til dette, når den nye standard træder i kraft, og indfører derfor de nye mål på nyproducerede fikseringslasker i fittings og i muffeløsninger. Mål og nye varenumre fremgår af nedenstående tabel:

Varenummer	Dimension ø udv. mm	Mål, mm		
		B	H	T
19980026046045	26,9	45	46	4
19980033053065	33,7	65	53	4
19980042061080	42,4	80	61	4
19980048067085	48,3	85	67	4
19980060080110	60,3	110	80	4
19980076096135	76,1	135	96	4
19980088114125	88,9	125	114	6
19980114139165	114,3	165	139	6
19980139170205	139,7	205	170	6
19980168208260	168,3	260	208	6
19980219264305	219,1	305	264	8

Ændring af målene medfører ikke ændringer i forhold til installation af SXB-WPJoint.

Når fikseringslaskerne anvendes i forbindelse med slutmuffer, medfører de ændrede mål, at for dimension  $\varnothing 139,7$ ,  $\varnothing 168,3$  og  $\varnothing 219,1$  skal muffemontøren skære længere tilbage på frienden. For disse dimensioner skal der derfor anvendes slutmuffe med længde 1000 mm istedet for 700 mm.

De nye fikseringslasker vil blive pakket med en revideret montagevejledning for at sikre, at montøren har den korrekte vejledning.

## Ændringer på svejsebånd til EWJoint

### Baggrund:

for at sikre mod kortslutning under installation og svejsning har vi tidligere haft en teflon coating på det yderste stykke af svejsebåndet og senest en coated tråd monteret på enden af svejsebåndet.

### Ændring af svejsebåndet:

Måden hvorpå vi sikrer mod kortslutning af svejsebåndet ændres. I stedet for en coated tråd leveres svejsebåndet fremover med 3 polyamid (nylon) afstandsstykker påmonteret. Se nedenstående billede:



Fordelen er:

- De påmonterede afstandsstykker sikrer mod kortslutning, og afstanden på 3 mm er nem at opnå
- I området omkring terminalen er der en forbedret fordeling af varme fra svejsebåndet til kappe og muffe

Samtidig ændrer vi bredden på svejsebåndet på dimension  $\varnothing 630$ ,  $\varnothing 710$  og  $\varnothing 800$  mm kappe, så den fremover er 40 mm. Fordelene er:

- Det bliver nemmere for muffemontøren at strække svejsebåndet i henhold til montagevejledningen, så ændringen resulterer i et forbedret arbejdsmiljø for muffemontøren
- Behov for mindre energiinput og dermed også en CO2 besparelse

Vi har naturligvis gennemført tests med positivt resultat i henhold til EN489 på EWJoint med disse justeringer på svejsebåndet.

Installation med WeldMaster og scanning af 2D barkoden på labelen påmonteret svejsebåndet vil være uændret.

Hvis montage foregår med de gamle EW svejsemaskiner (ikke WeldMaster), skal der anvendes nye data til svejsemaskinen. Information herom findes i plastikspanden med svejsebåndet og propper.

Vi starter med at levere de nye svejsebånd, så snart vi har tømt lageret af det nuværende svejsebånd.

## Revisioner af de europæiske standarder for præisolerede rør, fittings, muffe m.m.

Indenfor få måneder vil revisioner af de Europæiske standarder blive frigivet. Vi vil i næste LOGSTOR Produktinfo informere mere om dette.